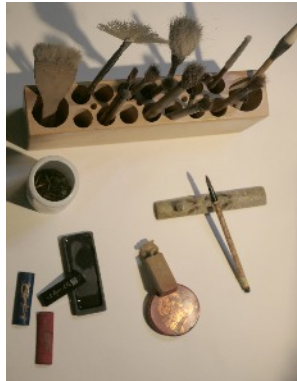


AB 3 Kalligrafie. Tuschmalerei und Ikebana



Das Zeichen Sho



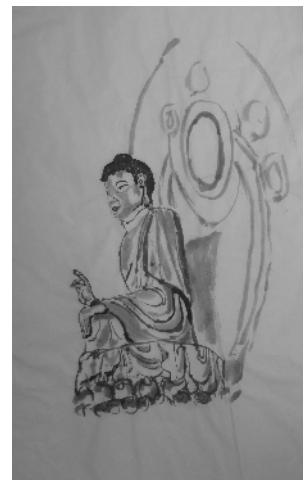
Tuschutensilien: Pinselsammlung, Pinsel auf Ablage, Reibestein und Reibetusche, Siegelstempel und Siegelfarbe



Kalligrafie



Das Bildnis des Daruma von der Sumi-e Meisterin Rita Böhm



Die chinesische Studentin Limin Zhu demonstriert, wie die Schriftzeichen mit Tusche aufs Papier gebracht werden.
Quelle: Rohde, Kieler Nachrichten vom 15.1.15



Toyokuni III., Samurai beim Blumenarrangieren, Ausschnitt aus einem kabuki Farbholzschnitt, 1854



Die Fotos 2-3, 5-6: Weil
Das Foto 1: Wikipedia: Shodo;
Bild 4: /www.sumi-e-berlin.de/de/zen-impressionen/
Bilder 9-10: wikipedia: Ikebana